

Bestway®

©2023 Bestway Inflatables & Material Corp.

All rights reserved/Tous droits réservés/Todos los derechos reservados/Alle Rechte vorbehalten/Tutti i diritti riservati

Trademarks used in some countries under license from/

Marques utilisées dans certains pays sous la licence de/

Marcas comerciales utilizadas en algunos países bajo la licencia de/

Die Warenzeichen werden in einigen Ländern verwendet unter Lizenz der/

Marchi utilizzati in alcuni paesi concessi in licenza a

Bestway Inflatables & Material Corp., Shanghai, China

Manufactured, distributed and represented in the European Union by/

Fabriqué, distribués et représentés dans l'Union Européenne par/Fabricado, distribuido y representado en la Unión Europea por/

Hergestellt, vertrieben und in der Europäischen Union vertreten von/Prodotto, distribuito e rappresentato nell'Unione Europea da

Bestway Europe S.p.a., Via Resistenza, 5, 20098 San Giuliano Milanese (Milano), Italy

Distributed in Latin America by/Distribué en Amérique latine par/Distribuido en Latinoamérica por/Distribuido na América Latina por

Bestway Central & South America Ltda, Salar Ascotan 1282, Parque Enea, Pudahuel, Santiago, Chile

Distributed in Australia & New Zealand by **Bestway Australia Pty Ltd, Unit 2/98-104 Carnarvon St Silverwater, NSW 2128, Australia**

Tel: Australia: +61 2 9037 1388; New Zealand: 0800 142 101

Distributed in United Kingdom by **Bestway Corp UK Ltd, 8 Wentworth Road, Heathfield Industrial Estate, Newton Abbot, Devon, TQ12 6TL**

Exported by/Exporté par/Exportado por/Exportiert von/Esportato da

Bestway (Hong Kong) International Ltd./Bestway Enterprise Company Limited

Suite 713, 7/Floor, East Wing, Tsim Sha Tsui Centre, 66 Mody Road, Kowloon, Hong Kong

www.bestwaycorp.com

GEBRAUCHSANWEISUNG

ACHTUNG



KINDER STETS BEAUFSICHTIGEN – GEFAHR DURCH ERTRINKEN.

- Nur für den Hausgebrauch geeignet.
- Nur für den Außengebrauch geeignet.
- Kinder können bereits in geringen Wassermengen ertrinken. Das Planschbecken sollte bei Nichtgebrauch vollständig geleert werden.
- Das Planschbecken darf weder auf Beton, noch auf Asphalt sowie anderen harten Oberflächen platziert werden.
- Das Produkt muss auf einer ebenen Fläche und dabei einen Mindestabstand von 2 Metern zu Gebäuden oder Hindernissen aufweisen. Dazu zählen Umzäunungen, Garagen, Überhänge, Wäscheleinen sowie elektrische Leitungen.
- Achten Sie auf eine direkte Sonneneinstrahlung.
- Veränderungen am Produkt (Anbau von Zubehör etc.) dürfen nur gemäß der Anweisungen des Herstellers durchgeführt werden.
- Bewahren Sie sämtliche Aufbauanweisungen sorgfältig auf.

VORBEREITUNG

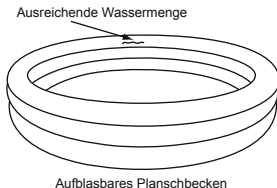
EMPFEHLUNGEN ZUM AUFBAUORT:

- Das Planschbecken muss auf einer ebenen Oberfläche aufgebaut. Ein unebener Untergrund kann zum Einsturz des gesamten Planschbeckens führen. Die Folge können immense Sachschäden sein.
- Fahrwege, Verandas, Plattformen, Kies, Asphalt sind ebenso ungeeignete Aufstellorte wie Schlamm, weiche/lockere Erde oder Teerböden.
- Der Boden muss von sämtlichen Objekten sowie Verunreinigungen befreit werden.
- Erkundigen Sie sich bei Ihrer zuständigen Stadtverwaltung über entsprechende Gemeindeverordnungen.

AUFBAU

1. Beginnen Sie mit dem Aufpumpen der unteren Kammer. Arbeiten Sie sich im Anschluss bis zur oberen Kammer vor. Verschließen Sie die Sicherheitsventile und achten Sie darauf, das Planschbecken nicht übermäßig aufzupumpen.
2. Das Planschbecken muss langsam bis zum Erreichen eines ausreichenden Wasserstandes gefüllt werden. Insofern eine Fülllinie vorhanden ist, dient diese als Orientierungspunkt. **DAS PLANSCHBECKEN DARF NIEMALS ÜBERFÜLLT WERDEN**, da es so zu einem Einsturz kommen kann.

ACHTUNG: Lassen Sie den Pool während des Füllvorgangs nicht unbeaufsichtigt.



WICHTIGER HINWEIS: Die Abbildungen dienen lediglich zur Veranschaulichung und spiegeln möglicherweise nicht das tatsächliche Produkt wider. Nicht maßstabsgetreu.

ENTLEEREN

1. Informieren Sie sich über die örtlichen Vorschriften der Wasserentsorgung.
2. Lassen Sie bei Planschbecken die Luft aus sämtlichen Kammern ab und drücken Sie gleichzeitig die Seitenwand herunter, um das Wasser abzulassen.

Fill 'N Fun Pools können durch das Herunterdrücken der Seitenwand entleert werden.

SICHERHEITSHINWEIS: Das Ablassen des Wassers darf ausschließlich durch eine erwachsene Person durchgeführt werden!

PFLEGE

ACHTUNG: Werden die hier aufgeführten Richtlinien nicht genaustens befolgt, kann dies insbesondere die Gesundheit Ihrer Kinder gefährden.

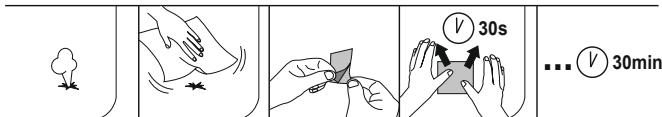
- Wechseln Sie das Poolwasser (insbesondere wärmeres Wasser) in regelmäßigen Abständen aus. Achten Sie auf Verunreinigungen, da diese ein Gesundheitsrisiko darstellen.
- Chemikalien zur Wasserpflege erhalten Sie bei Ihrem lokalen Händler. Befolgen Sie hierbei genaustens die Anweisungen des jeweiligen Herstellers.

REINIGUNG UND LAGERUNG

1. Verwenden Sie zur vorsichtigen Reinigung aller Oberflächen ein feuchtes Tuch.

HINWEIS: Verwenden Sie zur Reinigung niemals Lösungsmittel oder andere Chemikalien.

2. Lassen Sie das Planschbecken vollständig trocken ist bevor Sie dieses zusammenfalten. Lagern Sie diesen idealerweise in der Originalverpackung. Ist der Pool nicht vollständig getrocknet, kann es zur Schimmelbildung kommen.
3. Lagern Sie den Pool an einem trockenen Ort bei mehr als 15 °C Umgebungstemperatur und außerhalb der Reichweite von Kindern.



Artikel	Altersempfehlung
52639	Ab 12 Monaten
51004; 51005; 51008; 51009; 51012; 51024; 51025; 51026; 51027; 51033; 51034; 51061; 51085; 51103; 51104; 51112; 51115; 51118; 51119; 51120; 51124; 51128; 51145; 51202; 51203; 55004; 55021; 55022; 55028; 55029; 55030; 91007; 91009; 91018; 91028; 91046; 91047; 91060; 91066; 91067; 91069; 91209; 93205; 93403; 93501; 51144; 91079; 91007; 91099; 98006; 98018	2+
54122; 54445	3+

Bitte beachten Sie die auf der Verpackung genannte Artikelbezeichnung sowie Artikelnummer. Bitte lesen Sie die gesamte Gebrauchsanweisung gründlich durch und bewahren Sie diese im Anschluss sorgfältig auf.