

**Pronta soluzione,  
c'è l'iniezione!**



**fischer fill & fix**  
pratico nella comoda  
confezione blister



**! NUOVO**

**fill & fix**  
facile, veloce, sicuro.

cod. 512602 - Stampa Papergraf - Ed. 04/2011

**fischer fill & fix**  
kit ripara fissaggi.



**Fissaggi  
da riparare?**

**fischer fill & fix**

**Cinque  
semplici passaggi  
per una riparazione  
veloce e sicura.**

- 1 monto il beccuccio (con prolunga se il foro è stretto)
- 2 solo in presenza di muratura forata: inserisco il tassello a rete
- 3 inietto la resina
- 4 attendo 2-3 minuti che la resina indurisca
- 5 fisso l'accessorio.

**Un kit completo.**

**! NUOVO**



**Un lavoro sicuro  
su ogni muratura o pannello.**

Legno

Pannelli



Legno



Cartongesso



Compensato o truciolare

Fischer Italia srl  
Corso Stati Uniti, 25 - 35127 Padova  
Fax +39 049 8063401  
www.fischeritalia.it

**fischer**  
innovative solutions



**fischer**  
innovative solutions

Muratura piena

Muratura forata



Calcestruzzo



Mattone pieno



Pietra

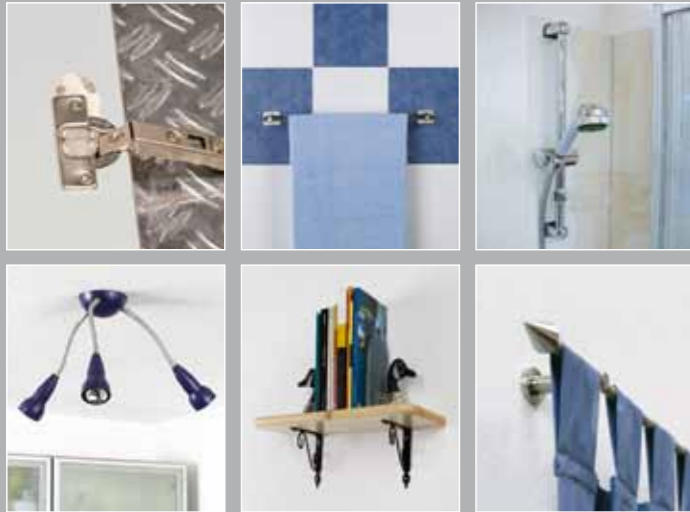


Mattone forato

# fischer fill & fix pratico e veloce

La soluzione ideale per fissaggi che non tengono più, per fori vuoti o troppo larghi, per garantire una presa sicura su ogni materiale

Consigliato in particolar modo per mensole leggere, guide per tende, appendiabiti, lampade, porta asciugamani, aste doccia e in generale per riempire e riparare fori che non offrono una tenuta ottimale.



## Vantaggi

- Idoneo per tutti i tipi di muratura.
- Il prodotto espande durante la fase di indurimento per garantire la massima tenuta nelle cavità.
- Ideale per ripristinare fissaggi pre-esistenti danneggiati.
- Semplice e veloce da utilizzare: la vite può essere avvitata direttamente nel prodotto indurito (come se fosse legno).
- Non serve effettuare una seconda foratura.
- La vite può essere avvitata e svitata innumerevoli volte, senza danneggiare il foro.
- Verniciabile, può essere carteggiato.
- Resistente alle temperature da -10°C a +40°C.

### Descrizione

Sistema ad iniezione, bicomponente a base poliuretana, privo di solvente. Utilizzabile su tutti i tipi di muratura. La cartuccia consente di effettuare fino a 4 fori di diametro 10 mm e profondità 50 mm.

### Modalità di applicazione

Quando il prodotto indurisce (2 - 5 minuti), può essere avvitato e svitato ogni tipo di accessorio (viti, occhio, gancio, ecc.) con diametro da 2 a 6 mm, come se fosse legno. Non è necessaria nessuna foratura.

### Ideale per

#### Riparare

Fissaggi pre-esistenti, fori ovalizzati o danneggiati.

#### Fissare

Piccoli accessori come porta asciugamani, porta sapone, appendiabiti, quadri, appliques a muro, piccole mensole, aspirabriciole, grattugia elettrica.



# Riempie, ripara, fissa su ogni muro!

## Ripara



1 Il foro è danneggiato, il fissaggio non tiene più.

2 Rimuovere l'accessorio e sfilare la vite e il tassello.

3 Riempire completamente il foro partendo dal fondo. Utilizzare la prolunga in dotazione se il foro è stretto.

4 Riavvitare l'accessorio dopo circa 2-5 minuti!

5 L'accessorio è ripristinato!

## Fissa



1 Forare.

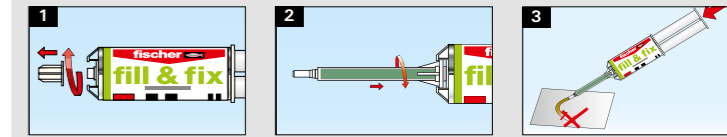
2 Inserire il tassello a rete nel caso di muratura forata.

3 Iniettare la resina nel foro.

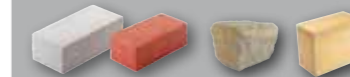
4 Dopo circa un minuto rimuovere la parte di prodotto in eccesso e avvitare dopo circa 2-5 minuti.

5 Il fissaggio è fatto!

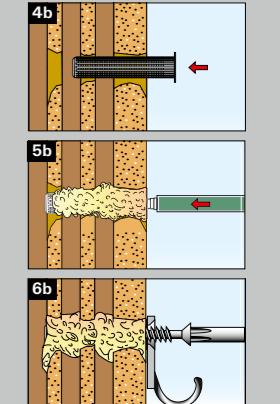
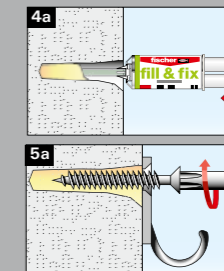
## Dati tecnici



a utilizzo senza tassello a rete su muratura piena e legno.



b utilizzo con tassello a rete per muratura forata e pannelli.



Foratura $\phi$ mm	Profondità foratura mm	Profondità ancoraggio mm	Vite $\phi$ mm
6*	35	30	2-4
8*	45	40	2-5
10**	50	45	2-6

\*utilizzare la prolunga \*\* Con tassello a rete (muratura forata) forare sempre  $\phi$  10 mm

### Carichi raccomandati in Kg

Carichi raccomandati per fissaggi con viti legno. I valori in tabella si riferiscono al carico dopo 5 minuti.

Vite $\phi$ [mm]	Materiali compatti* Kg	Materiali forati Kg	Foratura $\phi$ [mm]	Min. profondità di foratura [mm]	Min. profondità di ancoraggio [mm]
4	40	20	10	50	45
5	50	25	10	50	45
6	60	30	10	50	45

\*I valori si riferiscono a fori su calcestruzzo C 20/25

I carichi raccomandati si riferiscono a fori puliti e non danneggiati.