

CARRELLO PORTA ATTREZZI

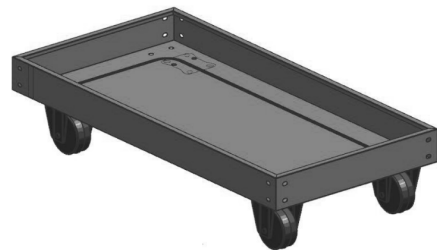
ART. 357566

Fare riferimento alle istruzioni riportate di seguito per il montaggio del carrello.
Conservare il manuale di istruzioni per eventuali chiarimenti futuri.

ATTENZIONE:

QUESTO PRODOTTO NON È UN GIOCO. CONTIENE PICCOLE PARTI CHE POSSONO CAUSARE SOFFOCAMENTO SE INGERITE.

1. Installare le ruote direzionali e le ruote universali dotate di freno sotto il vassoio base e fissarle con le viti e i dadi.



2. Installare le quattro colonne alla base del vassoio con le viti e i dadi.



3. Inserire il vassoio centrale fra le quattro colonne, fissare il giunto con le viti e i dadi.



Installare il vassoio superiore alle quattro colonne, fissare i giunti con le viti e i dadi.
Installare la maniglia sullo stesso lato in cui si trova la ruota universale dotata di freno, fissarla con le viti e i dadi. Installazione completata.



AVVERTENZE

- Il presente manuale di installazione, d'uso e manutenzione è parte integrante del prodotto. Una copia del manuale è reperibile sul sito internet www.eurobrico.com.
- L'installazione deve avvenire nel rispetto del presente manuale; in caso di necessità, per chiarimenti o assistenza, contattare il servizio clienti su <https://www.eurobrico.com/it/contattaci-parla-con-noi/>
- Il fabbricante declina ogni responsabilità derivante da un non corretto montaggio, installazione o uso del prodotto.
- Prima del primo utilizzo è necessario verificare che l'installazione sia avvenuta in modo idoneo e che il prodotto sia utilizzabile nel rispetto del presente manuale.
- Il prodotto deve essere periodicamente controllato per sincerarsi che le prescrizioni del presente manuale di installazione d'uso e manutenzione siano rispettati.
- Prima dell'utilizzo assicurarsi che i ripiani siano asciutti o provvedere ad asciugatura servendosi di un panno. Evitare di utilizzare il prodotto se lo stesso non può essere impiegato in condizioni stabili.
- Tenere fuori dalla portata dei bambini.
- Il prodotto non è adatto a persone non autosufficienti e/o incapaci di intendere o volere.
- La portata massima di ogni ripiano è di 50kg. Si raccomanda di non superare la portata massima indicata. Appoggiare carichi pesanti con delicatezza in modo che le sollecitazioni vengano assorbite gradualmente
- Il prodotto va utilizzato per il solo scopo per cui è stato creato, il fabbricante non si assume la responsabilità per usi diversi e/o per modifiche apportate dopo l'acquisto.
- Controllare periodicamente le viti della struttura e stringerle nuovamente al bisogno.
- Non utilizzare il prodotto come scala. Non salire sul ripiano superiore.
- Prodotto da smaltire secondo le norme perviste dal proprio Comune di residenza



Prodotto importato da:
EUROBRICO SPA
Via della Stazione, 100
38059 Castel Ivano (TN)
www.eurobrico.com

MADE IN CHINA