



# ISTRUZIONI DI MONTAGGIO

## ART NO. C1932010/011 CANCELLETTO BIMBI LUXE

**Importante: leggere attentamente le istruzioni e conservarle per un eventuale utilizzo futuro**

- **Prima del montaggio, assicurarsi di utilizzare le viti adatte al proprio muro**



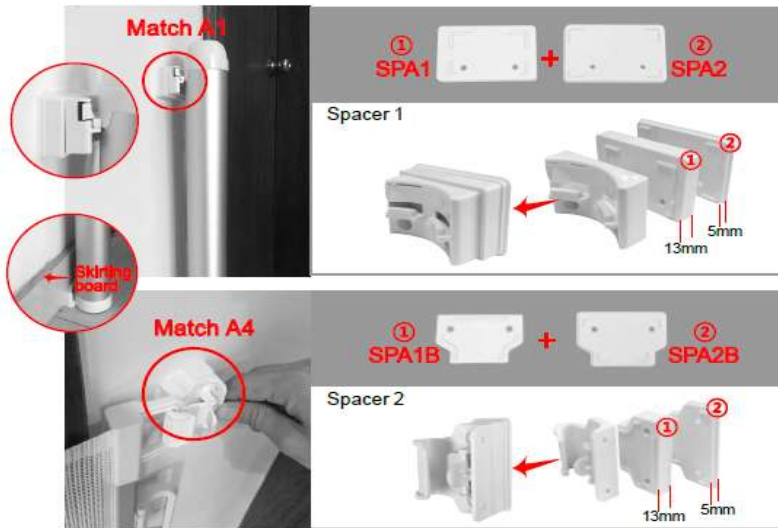
\* Le viti corte sono da utilizzare su superfici in legno

\* Le viti lunghe e i tasselli sono da utilizzare su superfici dure come cemento e piastrelle

- **Prima del montaggio, assicurarsi che le parti A3 e A4 siano utilizzate su una superficie adatta.**



\* Se A3 e A4 vengono posizionate sullo stesso piano di A1 e A2, avvitare le parti A3A e A4A  
 \* Se A3 e A4 vengono posizionate nell'angolo rispetto a A1 e A2, avvitare le parti A3B e A4B

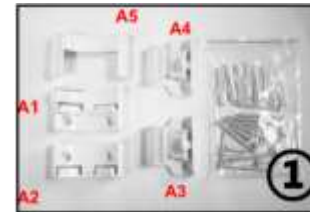


\* Usare i distanziali in figura per installare il cancelletto allo stesso livello in caso di muri con battiscopa

SPA 1 & SPA1B: spessore 13mm

SPA2 & SPA2B: spessore 5mm

Possano essere usati assieme o da soli e vanno applicati dietro a A1 o A4.



Identificare tutti i pezzi prima del montaggio. Munirsi di matita e cacciavite. Posizionare le linee guida SX nel luogo desiderato e accertarsi che il cartone sia appoggiato al pavimento.

Segnare con la penna i punti in cui avvitare A1 e A2



Avvitare le parti A1 e A2 al muro installare il tubo di metallo su di esse ( immagine ⑥ e ⑦)

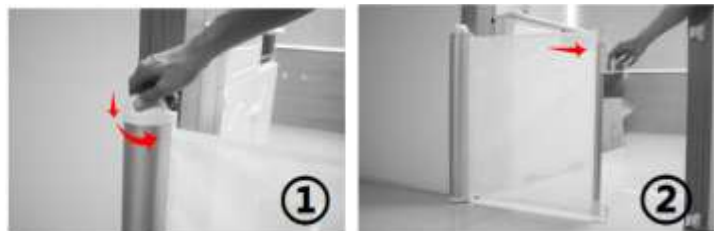


Inserisci il tappo A5 nell'attacco A1. Posizionare le linee guida DX nel luogo desiderato e accertarsi che il cartone sia appoggiato al pavimento. Assicurarsi che A4 si trovi ad un'altezza di 28mm dal pavimento e segnare i punti in cui avvitare A3 e A4.

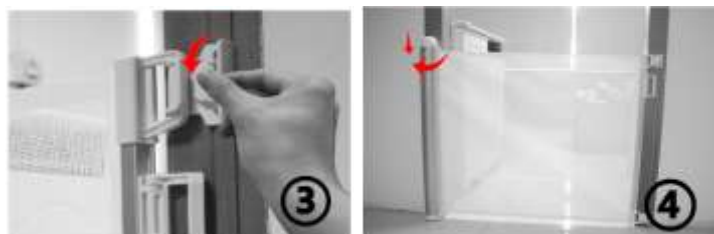


Avvitare A3 e A4

## PER APRIRE/CHIUDERE



Premere e girare il tappo in senso antiorario per sbloccare il cancelletto, quindi tirare la rete e agganciarla



Tirare la linguetta di blocco per una maggiore sicurezza, quindi premere e girare il tappo in senso orario per bloccare il cancelletto

## IN CASO DI PROBLEMI:

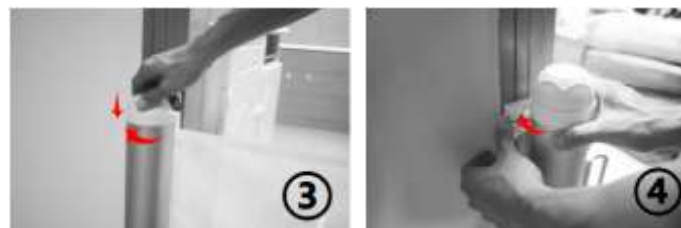
Se il cancelletto si aggancia a fatica, verificare che le parti fisse siano esattamente allineate tra loro, sia in verticale che in orizzontale, e che si trovino sullo stesso livello di superficie.

Per risultati ottimali, agganciare il cancelletto lentamente e con cura.

## ESTRARRE IL CANCELLETTO



Premere e girare il tappo in senso antiorario per sbloccare il cancelletto, quindi sganciare la rete dalle maniglie e riavvolgerla



Premere il tappo e girare in senso orario per bloccare il cancelletto. Quindi estrarre il tappo A5 ed estrarre il cancelletto.

## ! AVVERTENZE !

### MODELLO C1932010/011

- Il cancelletto di sicurezza è adatto a bambini dai 6 ai 24 mesi.
- Apertura minima 70cm; Apertura massima 130cm; Apertura consigliata 100cm.
- Le viti in dotazione sono adatte a superfici piane, dure e legno.
- Un montaggio errato può essere pericoloso.
- Non utilizzare il cancelletto di sicurezza se i suoi componenti sono danneggiati.
- Il cancelletto non è adatto alle finestre.
- Se utilizzato sulle scale, il cancelletto va posizionato prima del gradino più basso.
- È pericoloso far scavalcare o utilizzare il cancelletto da bambini.
- Controllare periodicamente il cancelletto per accertarsi che sia sempre conforme a queste istruzioni.
- Utilizzare solo parti di ricambio adatte a questo modello.
- Accertarsi che il cancelletto sia correttamente chiuso
- Prestare attenzione se si usa il cancelletto con bambini che indossano collane, braccialetti etc.