

SCALA MULTIFUNZIONE 4 + 4 GRADINI
CON CERNIERE IN ACCIAIO
Cod. 444264

CONSERVARE PER FUTURE CONSULTAZIONI – **ATTENZIONE:** Contiene piccole parti che possono essere ingerite. Non è un giocattolo, tenere lontano dalla portata dei bambini. Non utilizzare per scopi diversi da quelli previsti; ogni altro utilizzo è da considerarsi improprio e quindi pericoloso.





PORTATA MASSIMA 100KG

AVVERTENZE D'USO

- Il presente manuale di installazione, d'uso e manutenzione è parte integrante del prodotto. Una copia del manuale è reperibile sul sito internet www.eurobrico.com.
- L'installazione deve avvenire nel rispetto del presente manuale; in caso di necessità, per chiarimenti o assistenza, contattare il servizio clienti su <https://www.eurobrico.com/it/contattaci-parla-con-noi/>
- Il fabbricante declina ogni responsabilità derivante da un non corretto montaggio, installazione o uso del prodotto.
- Eventuali modifiche alla scala causano la decadenza della certificazione, della garanzia legale e della garanzia commerciale.
- Prima del primo utilizzo è necessario verificare che l'installazione sia avvenuta in modo idoneo e che il prodotto sia utilizzabile nel rispetto del presente manuale.
- Il prodotto deve essere periodicamente controllato per sincerarsi che le prescrizioni del presente manuale di installazione d'uso e manutenzione siano rispettate.
- Tenere fuori dalla portata dei bambini.
- Prodotto per uso domestico.
- Il prodotto non è adatto a persone non autosufficienti e/o incapaci di intendere o volere.
- Il prodotto va utilizzato per il solo scopo per cui è stato creato, il fabbricante non si assume la responsabilità per usi diversi e/o per modifiche apportate dopo l'acquisto.
- Salire la scala in modalità appoggio solo fino al quart'ultimo piolo superiore, poiché esiste il pericolo di ribaltamento/scivolamento della scala (non salire sugli ultimi tre pioli).
- Salire la scala in modalità cavalletto, con possibilità di salita su entrambi i lati, solo fino al terz'ultimo piolo superiore, poiché esiste il pericolo di ribaltamento/scivolamento della scala (non salire sugli ultimi due pioli).
- Non rimanere troppo a lungo sulla scala senza regolari interruzioni (la stanchezza è un rischio).
- Durante il trasporto della scala evitare danni a cose o persone prestando attenzione ai passaggi stretti.
- Non utilizzare la scala in caso di pavimenti resi scivolosi da liquidi o altre sostanze ad esempio vernice bagnata, sporczia, olio o neve.
- Non utilizzare la scala all'aperto in caso di condizioni meteorologiche avverse, ad esempio vento forte.
- Quando la scala viene posizionata, occorre fare attenzione al rischio di urti, ad esempio con pedoni, autovetture o porte. Bloccare le porte (ma non le uscite di emergenza) e le finestre nell'area di lavoro.
- Accertarsi che la scala sia idonea per all'impiego previsto.
- Prodotto da smaltire secondo le norme perviste dal proprio Comune di residenza.

MISURE PRECAUZIONALI E ISTRUZIONI DI SICUREZZA

SPIEGAZIONE PITTOGRAMMI UTILIZZO CORRETTO SCALE

Vedi manuale d'impiego		Evitare di sporgersi lateralmente	
Verificare la scala dopo la consegna. Prima di ogni utilizzo eseguire un controllo visivo di eventuali danneggiamenti, per un utilizzo sicuro.		Non collocare la scala su un terreno sporco	
Non utilizzare scale danneggiate		Massimo numero di utilizzatori	
Carico utile massimo		Salire o scendere solo quando lo sguardo è rivolto verso la scala	
Non utilizzare la scala su un terreno non piano o non stabile		Durante la salita, la discesa e lavori sulla scala, tenersi ben saldi	
Evitare lavori che causano una sollecitazione laterale sulla scala, ad es. esecuzione di fori su materiali solidi		Per salire sulla scala indossare calzature idonee	
Durante l'utilizzo di una scala non indossare o portare nessun equipaggiamento che sia pesante o poco maneggevole		Non utilizzare la scala in caso di limitazioni fisiche. Determinate condizioni di salute, terapie farmacologiche, abuso di alcool o droghe possono costituire un rischio per la sicurezza durante l'utilizzo della scala	


SPIEGAZIONE PITTOGRAMMI UTILIZZO CORRETTO SCALA MODALITA' APPOGGIO

<p>Le scale di appoggio con pioli devono essere utilizzate rispettando la corretta angolazione</p>		<p>Utilizzare la scala solo nella direzione di montaggio indicata, se necessario in conformità alla costruzione</p>	
<p>Le scale di appoggio con gradini devono essere utilizzate in modo che i gradini si trovino in posizione orizzontale</p>		<p>Non appoggiare la scala contro superfici non idonee</p>	
<p>Le scale per l'accesso ad un'altezza più elevata devono estendersi almeno 1 m oltre il punto di appoggio e, se necessario, devono essere fissate</p>		<p>La scala non deve mai essere spostata dall'alto</p>	<p>-</p>
		<p>Non utilizzare i tre gradini/pioli superiori di una scala di appoggio</p>	

SPIEGAZIONE PITTOGRAMMI UTILIZZO CORRETTO SCALA MODALITA' A CAVALLETTO

<p>Non è consentito salire lateralmente dalla scala su un'altra superficie</p>	
<p>Aprire la scala completamente prima dell'utilizzo</p>	
<p>Le scale a cavalletto non devono essere utilizzate come scale di appoggio, a meno che non siano destinate a tale scopo.</p>	
<p>Non utilizzare i due gradini/pioli superiori di una scala a cavalletto, senza piattaforma e dispositivo di supporto per mani/gambe.</p>	

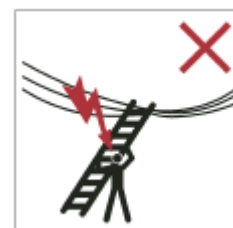
SPIEGAZIONE PITTOGRAMMI UTILIZZO CORRETTO SCALE CON CERNIERE

Accertarsi che le cerniere siano bloccate		Cerniere lamellari aperte	
I dispositivi di serraggio devono essere completamente fissati prima dell'utilizzo, quando ciò non avviene in modo automatico		Cerniere lamellari chiuse	
Non utilizzare la parte interna della scala telescopica come scala a cavalletto		Utilizzo come piattaforma di lavoro consentito solo insieme con il kit stabilizzatore	



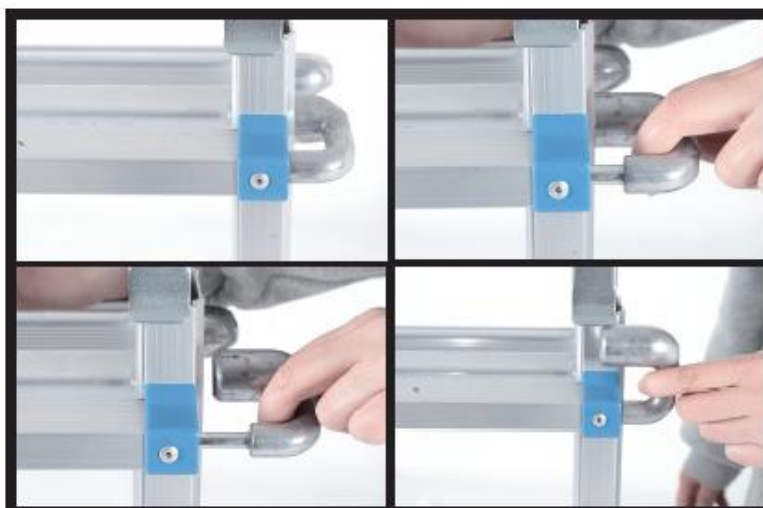
ATTENZIONE: pericolo di folgorazione

Identificare l'area di lavoro corretto evitando in assoluto di utilizzare la scala vicino a cavi elettrici che possano causare rischi di folgorazione.



Prima dell'utilizzo inserire i blocchi come di seguito indicato:

Aprire i quattro fermi di bloccaggio su entrambi i lati sinistro e destro prima di regolare l'altezza della scala.
Regolare la scala interna all'altezza corrispondente (sovrapposizione di due pioli)
Reinserire i quattro fermi di bloccaggio rispetto al foro corrispondente su entrambi i lati interno ed esterno.



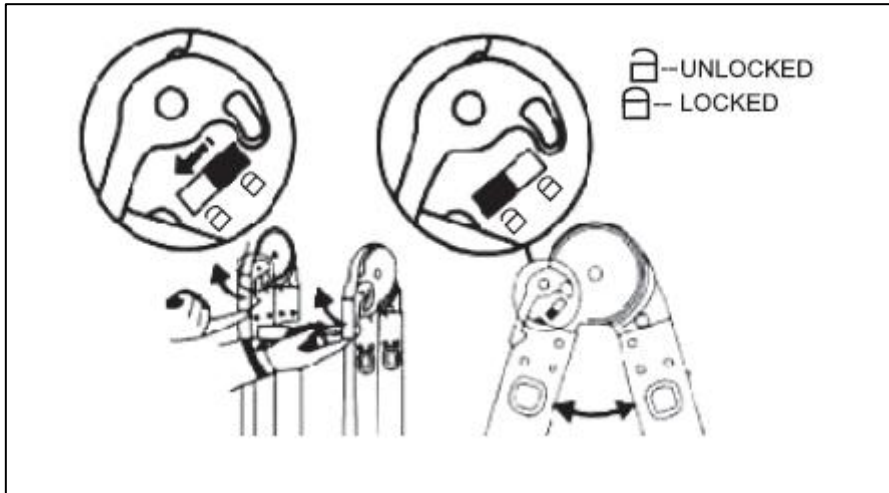
Utilizzo delle cerniere

Assicurarsi che le cerniere siano sempre nella posizione di blocco prima di utilizzare la scala.

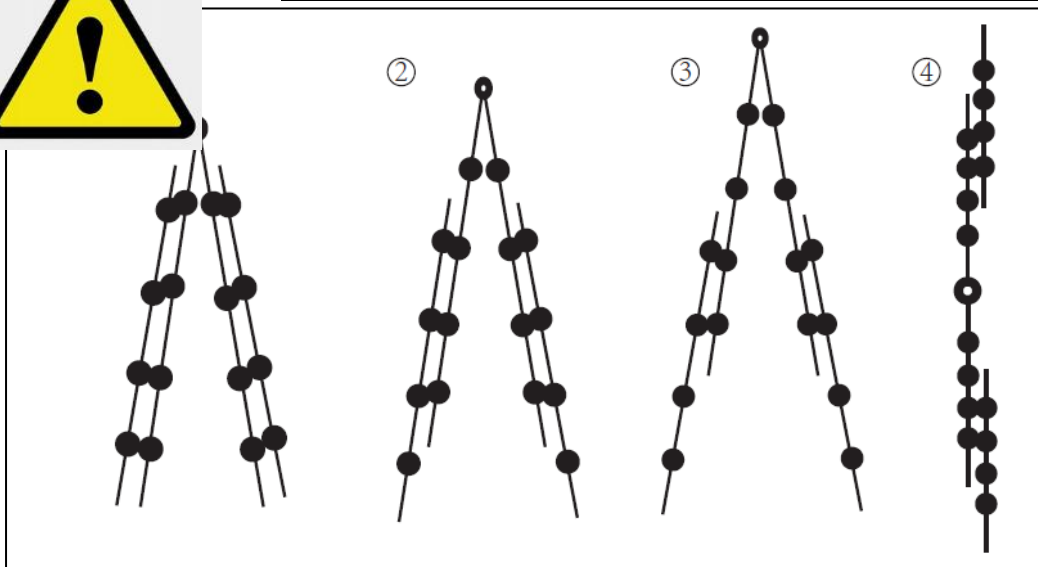
- Tirare i fermi di bloccaggio in modo che il gancio sia nella posizione di sgancio: UNLOCKED



- Aprire la scala nella posizione desiderata. Le cerniere si chiuderanno automaticamente e il gancio si bloccherà nella posizione di chiusura: LOCKED

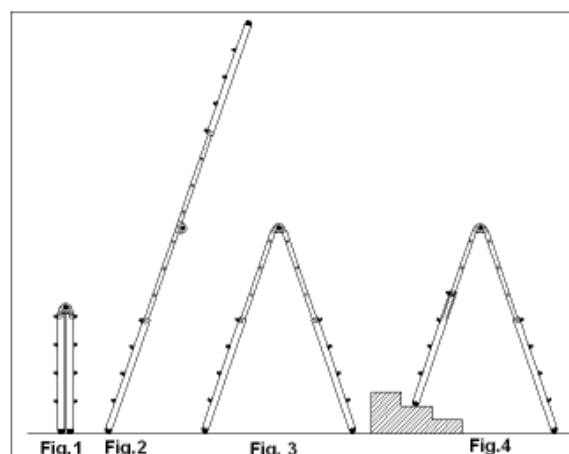


Assicurarsi che almeno due pioli si sovrappongano durante l'uso della scala.



La scala multifunzione può assumere 4 posizioni utilizzo:

- chiusa (fig. 1);
- da appoggio (fig. 2);
- doppia (fig. 3);
- zoppa (fig. 4).



di

MANUTENZIONE

Per una verifica regolare si deve controllare che:

- i montanti non siano incurvati, deteriorati, piegati, torti, sformati, crepati, corrosi o fragili • i punti di fissaggio sui montanti per altri componenti siano in buono stato
- i fissaggi (generalmente rivetti, viti o perni) non manchino, non siano allentati o corrosi
- i pioli/i gradini non manchino, non siano poco stabili, altamente usurati, corrosi o danneggiati
- i piedini in gomma/le calotte terminali non siano allentati, non manchino, non siano fortemente usurati, danneggiati o corrosi
- tutta la scala sia priva di contaminazioni (ad es. olio, sporcizia, fango, vernice o grasso)
- tutte le etichette sulla scala siano presenti e ben leggibili
- gli accessori siano completi e privi di danni
- le cerniere e i giunti tra le sezioni anteriori e posteriori non siano danneggiati, allentati o corrosi
- i blocchi (come le cerniere e i pomelli di regolazione) non siano danneggiati o corrosi e funzionino correttamente.

STOCCAGGIO E TRASPORTO

Fare attenzione ai seguenti dati per uno stoccaggio sicuro e corretto della scala:

- La scala deve essere protetta dalle condizioni atmosferiche come ad es. umidità, caldo eccessivo o intemperie e lo stoccaggio deve avvenire in luogo asciutto
- Lo stoccaggio della scala deve avvenire in posizione piana o in posizione verticale
- Lo stoccaggio della scala deve avvenire in modo che questa non possa essere danneggiata da veicoli, oggetti pesanti o fonti di contaminazione
- Lo stoccaggio della scala deve avvenire in modo che non rappresenti un rischio di inciampare o non sia di ostacolo
- Lo stoccaggio o il posizionamento della scala deve avvenire in modo che non possa essere utilizzata a scopi criminali e che non sia accessibile a persone non autorizzate (ad es. bambini che giocano)

SMALTIMENTO

L'imballo deve essere smaltito in conformità alle disposizioni e alle leggi vigenti.

L'imballo e la scala non sono giocattoli.

A causa dell'imballo può sussistere pericolo di soffocamento.

Al termine dell'idoneità all'uso la scala deve essere smaltita in conformità alle prescrizioni vigenti.

Poiché l'alluminio è da considerarsi materiale di alta qualità, questo deve essere inserito nel processo di riciclaggio.

L'amministrazione comunale competente fornisce le informazioni dettagliate al riguardo.

RIFERIMENTI NORMATIVI

Normativa europea EN 131 (parte 1 – 2 – 3 - 4) Questa normativa fornisce i requisiti strutturali esatti delle scale che sono importanti ai fini della sicurezza per l'utilizzatore, prevedendo rigorose prove di carico sui vari elementi per testare efficacia, robustezza, resistenza e durata delle scale. Con la presente si dichiara che la scala, accompagnata dal presente libretto, è costruita in conformità alla normativa europea EN 131 Si dichiara altresì che per un corretto impiego occorre attenersi alle indicazioni riportate sulla targhetta della scala, alle istruzioni di questo libretto ed alle norme antinfortunistiche in vigore.

Prodotto importato da:
EUROBRICO SPA
VIA DELLA STAZIONE 100
38059 CASTEL IVANO (TN)
www.eurobrico.com
PUC: <https://rebrand.ly/SicurezzaEB>

Made in China