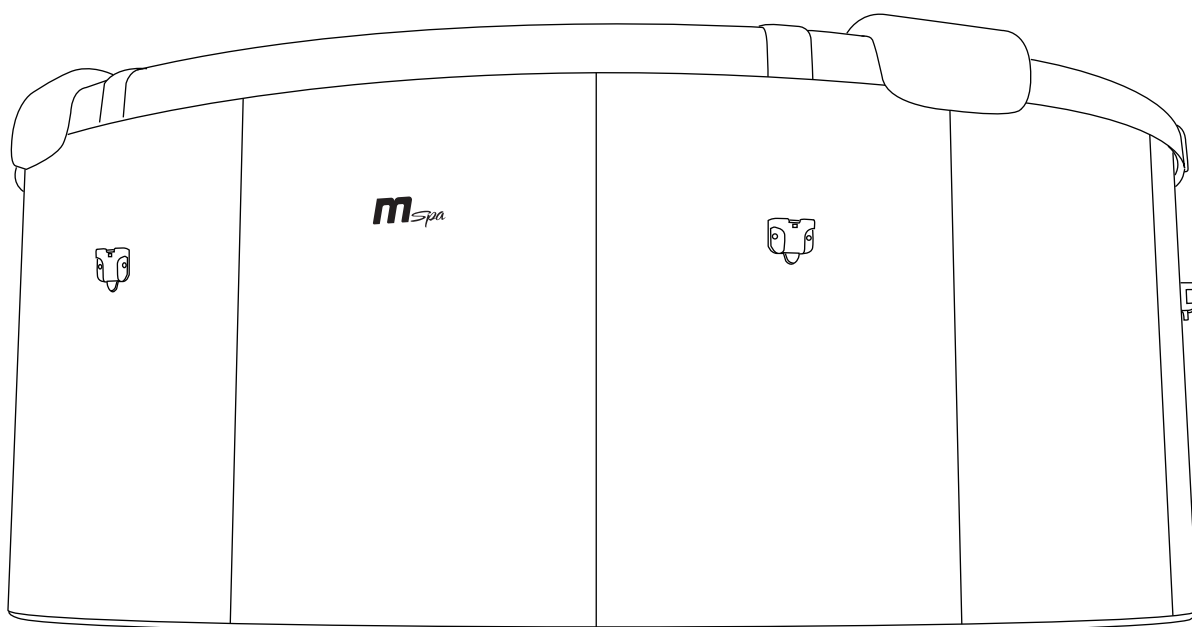
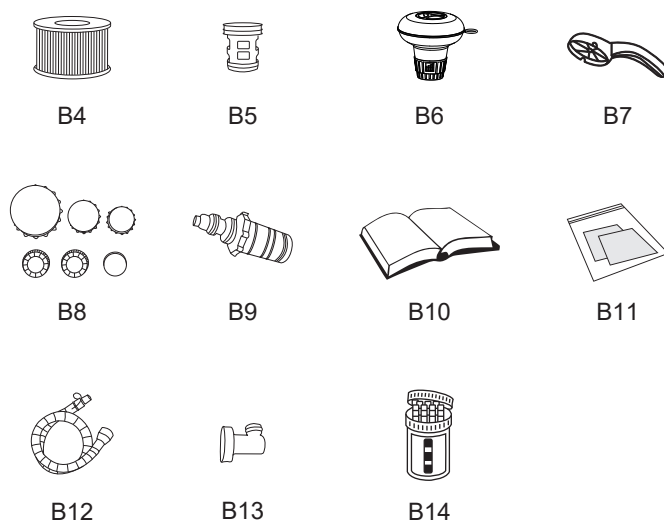
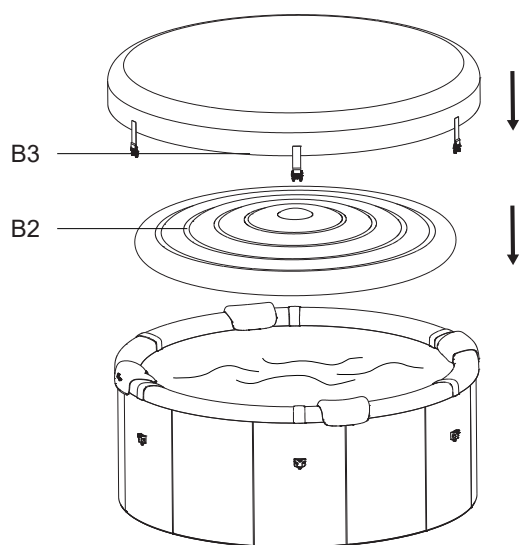
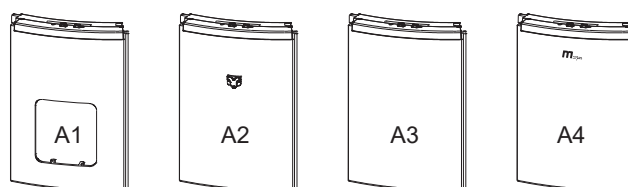
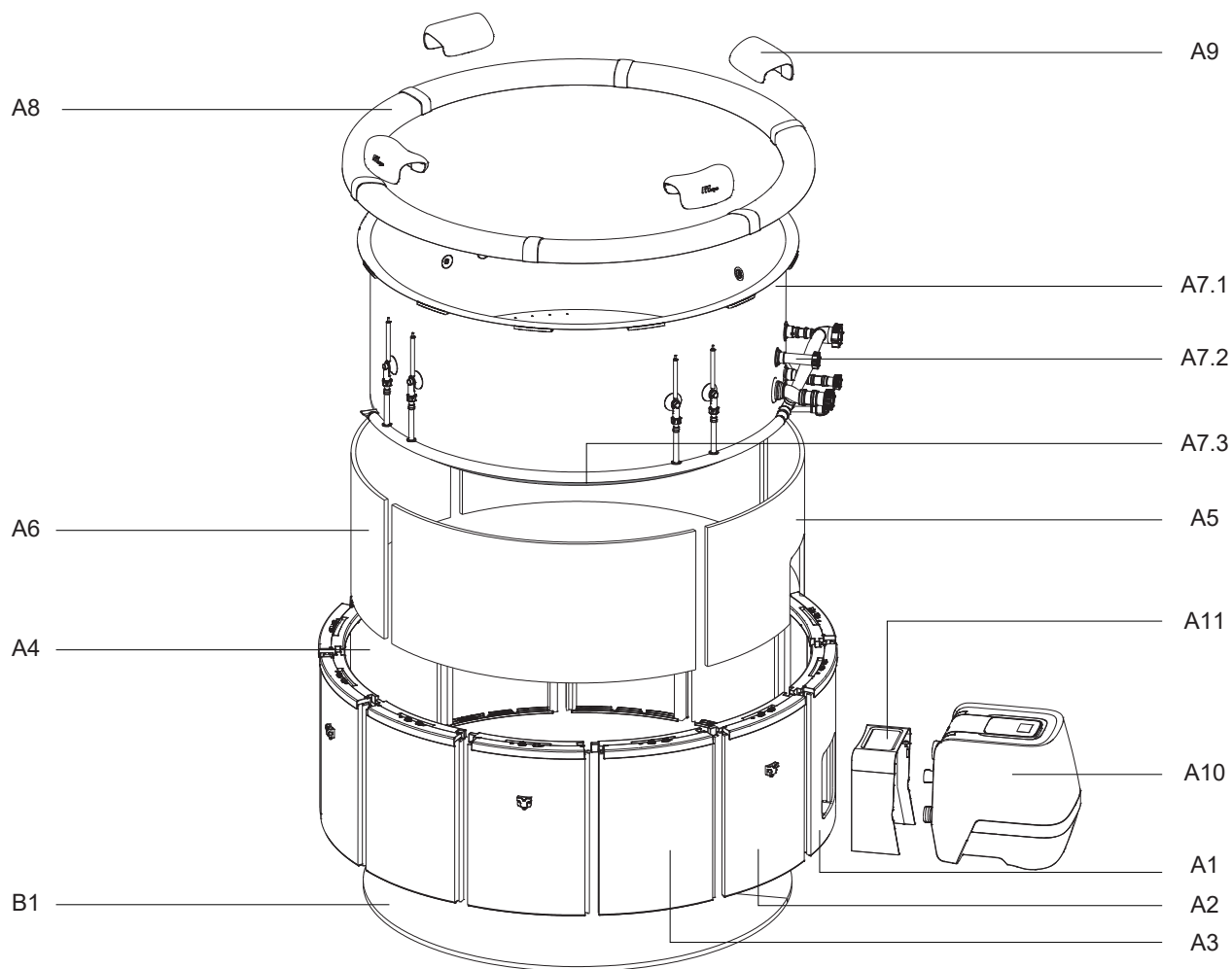


# GUIDA RAPIDA ALL'INSTALLAZIONE



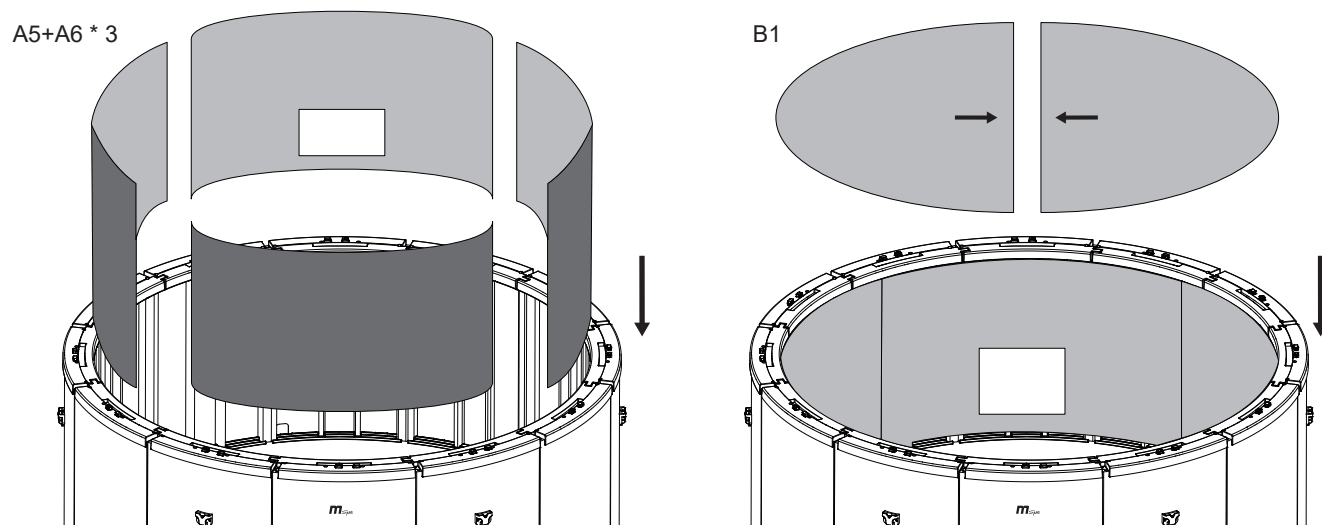
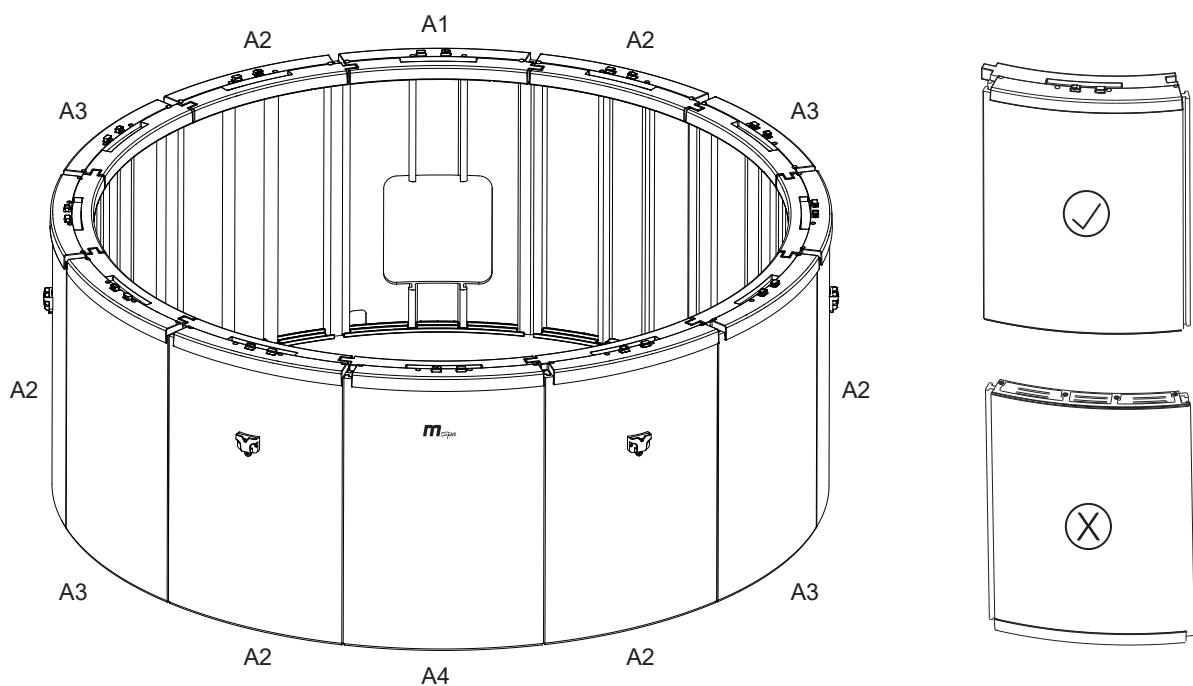
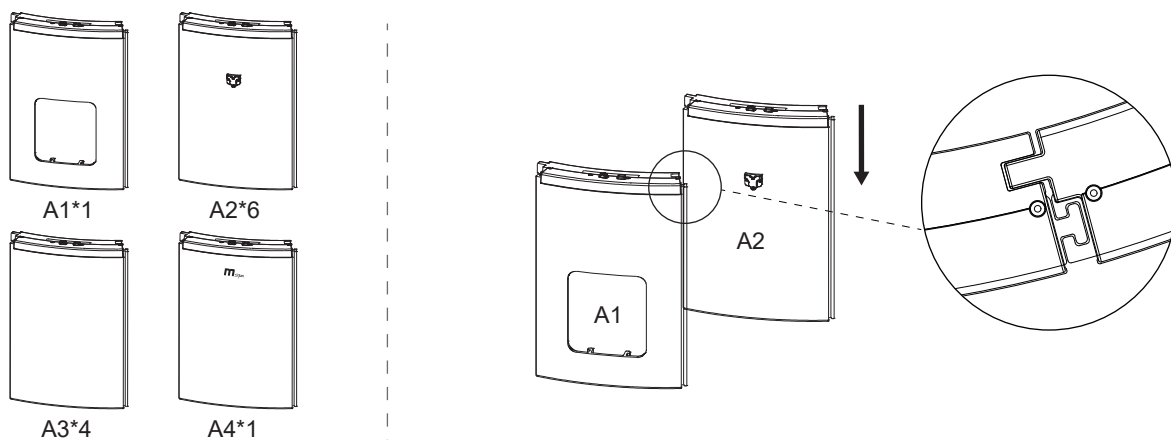
# SPECIFICHE TECNICHE

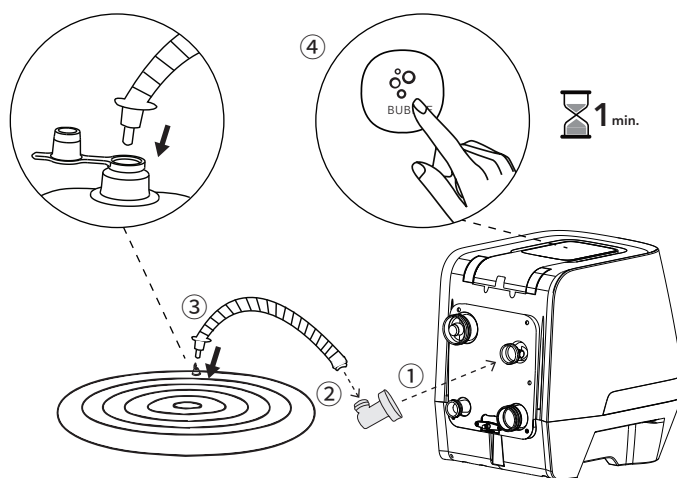
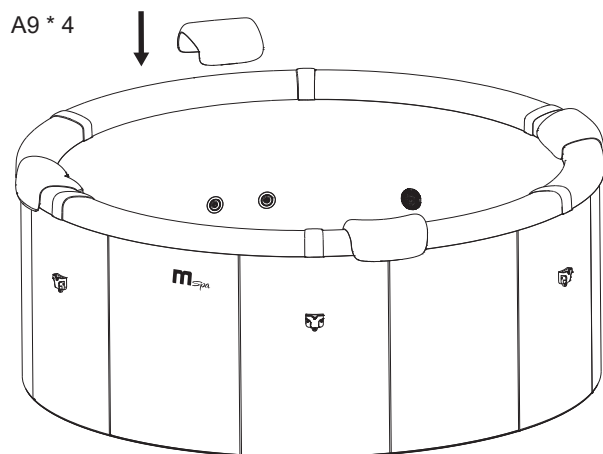
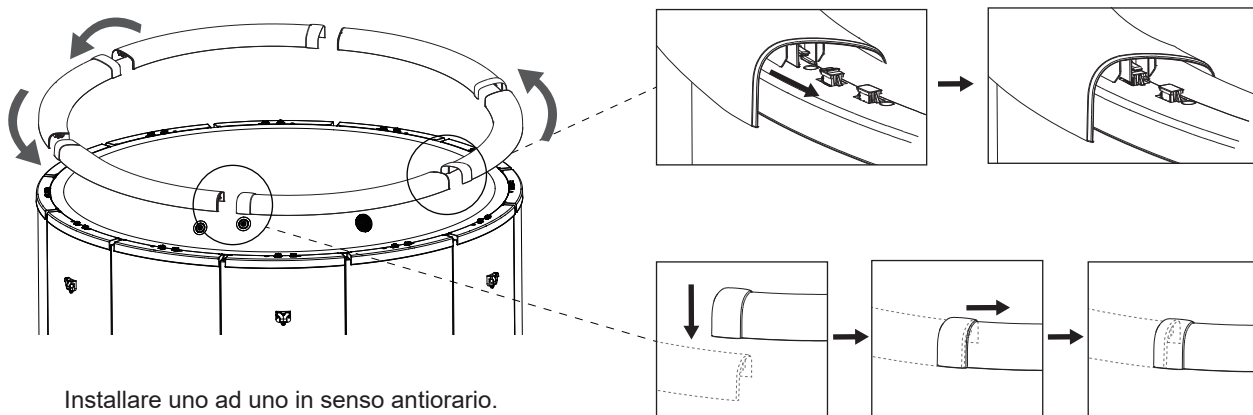
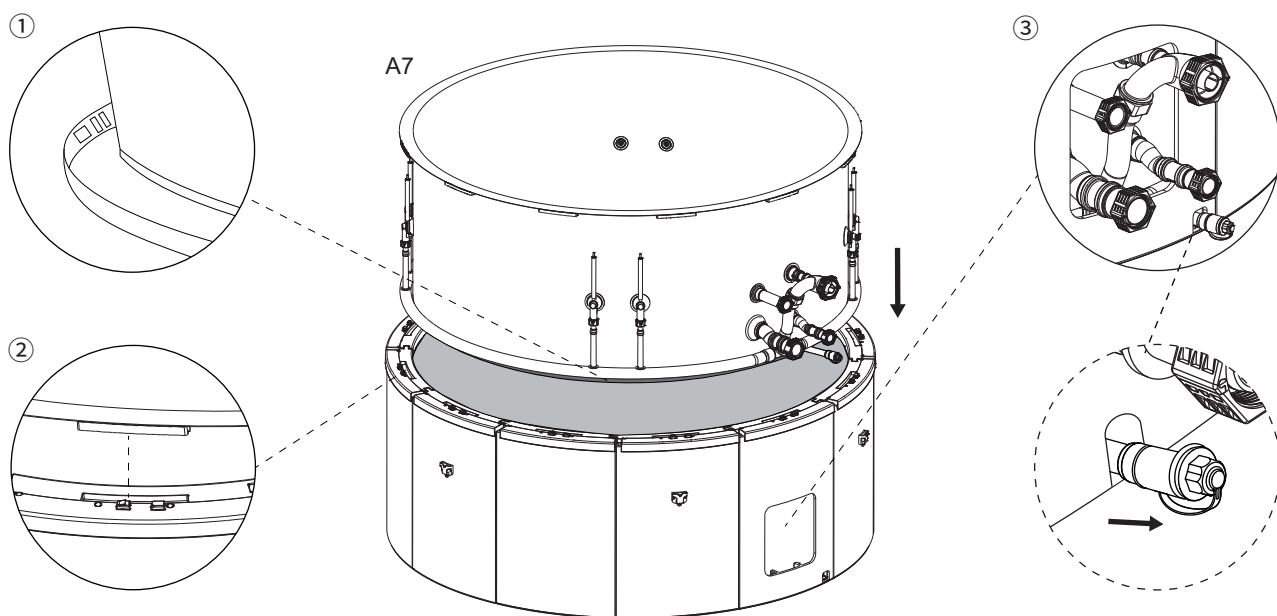
Modello n.	F-DE066W / F-RO066W
Informazioni di base	
Capacità posti a sedere	6
Capacità d'acqua	970 L / 256 gal
Dimensioni esterne	Ø 1.82 m / 71.7"
Dimensioni interne	Ø 1.6 m / 63"
Altezza	0.70 m / 27.6"
Peso netto	96.3 kg / 212.2 lbs
Coperchio Superiore	Rhino-Tech™ PVC rinforzato
Rivestimento Interno	AcrySkin™ PVC rinforzato
Materiale della Struttura Esterna	Pannello effetto legno in PS
Impianto Elettrico	
Sistema di Controllo	AC 220-240 V, 50 Hz
Potenza Nominale	2300 W
Riscaldatore	2200 W
Velocità di riscaldamento	1.7-2.4 °C/h
Soffiatore d'Aria per Massaggio	3 Livelli : 300W – 500W –720W
Pompa a Getto	EcoPulse™: 750 W
Pompa Filtro	1800 L / h
Flusso Radiante UVC	40000 µW
Configurazione della Striscia LED	
Modello	LED - 6DC12R - OS
Alimentazione	DC12 V, 22 W
Lunghezza	5.2 m / 17'
Chip LED	171 pcs

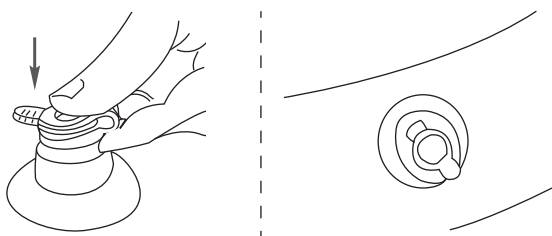


Numero di riferimento	Descrizione	Qty	Numero del cartone
	IT	Qté	
A1	Pannello laterale rigido – estremità aperta	1	4/4
A2	Pannello laterale rigido – con fibbia	6	3/4
A3	Pannello laterale rigido	4	4/4
A4	Pannello laterale rigido – con targhetta logo	1	4/4
A5	Strato termico – estremità aperta	1	4/4
A6	Strato termico	2	3/4
		1	4/4
A7.1	Rivestimento interno spa	1	1/4
A7.2	Tubazioni della spa		
A7.3	Striscia luminosa LED		
A8	Rifinitura superiore	6	3/4
A9	Poggiatesta	4	3/4
A10	Centralina di controllo JET	1	2/4
A11	Copertura tubo rifinita – 3 pezzi	1	4/4
B1	Tappetino termico da terra – 2 pezzi	1	1/4
B2	Camera d'aria gonfiabile	1	1/4
B3	Copertura spa con fibbia	1	1/4
B4	Cartuccia filtro	2	1/4
B5	Base della cartuccia filtro	1	1/4
B6	Dispenser chimico per pastiglie da 1"	1	1/4
B7	Chiave	1	1/4
B8	Tappi per canali acqua/aria	1	1/4
B9	Adattatore per tubo da giardino	1	1/4
B10	Manuale utente	1	1/4
B11	Kit di riparazione	1	1/4
B12	Tubo di gonfiaggio	1	1/4
B13	Adattatore di gonfiaggio	1	1/4
B14	Striscia reattiva	1	1/4

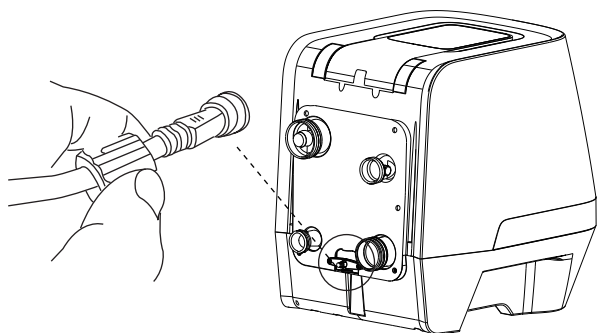
# INSTALLAZIONE



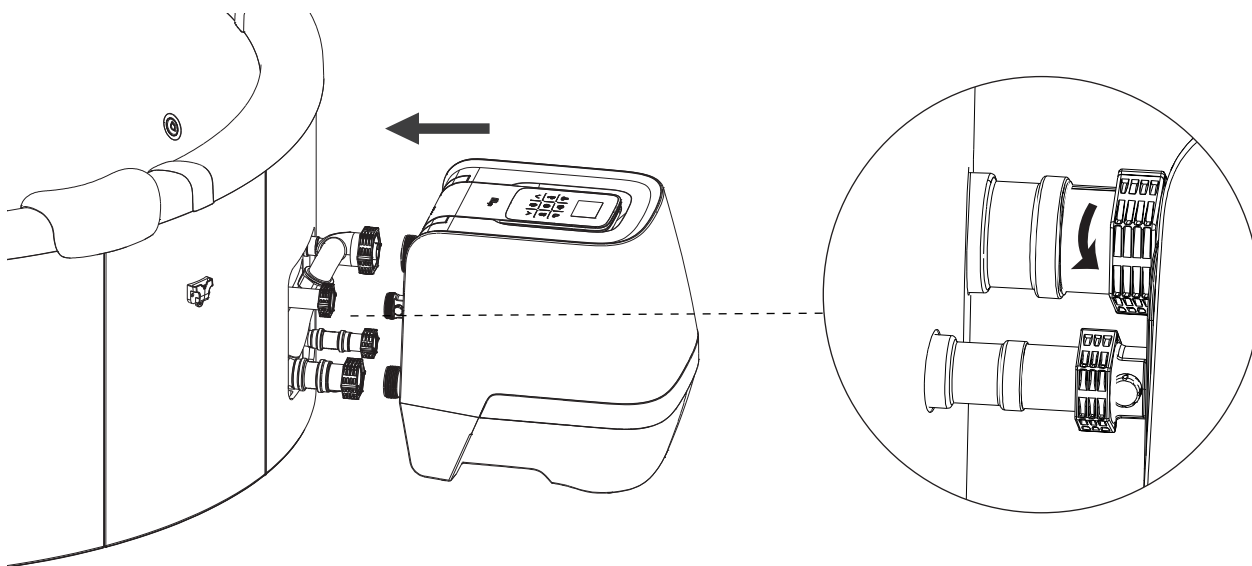
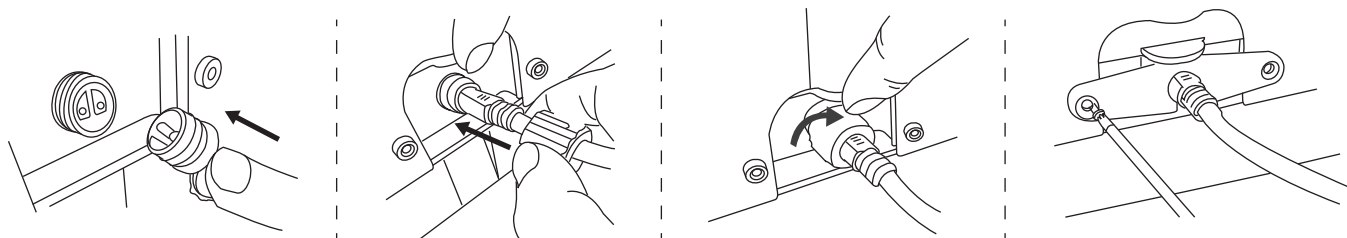
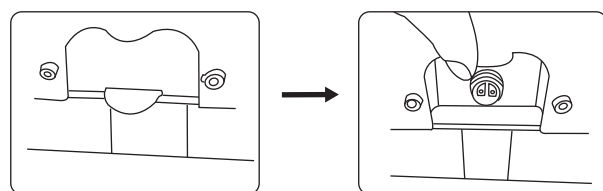
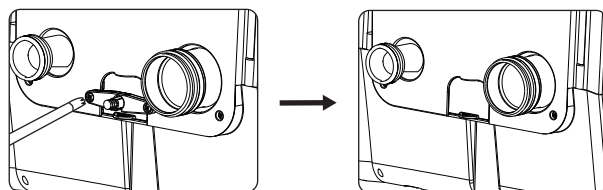


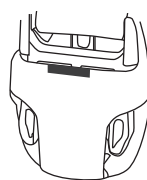
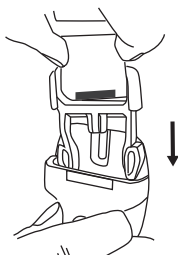
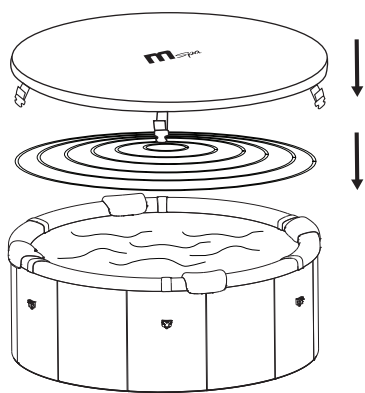
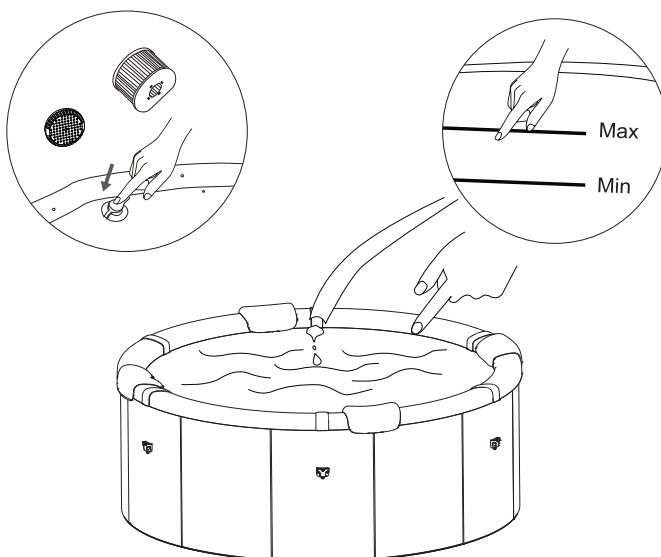
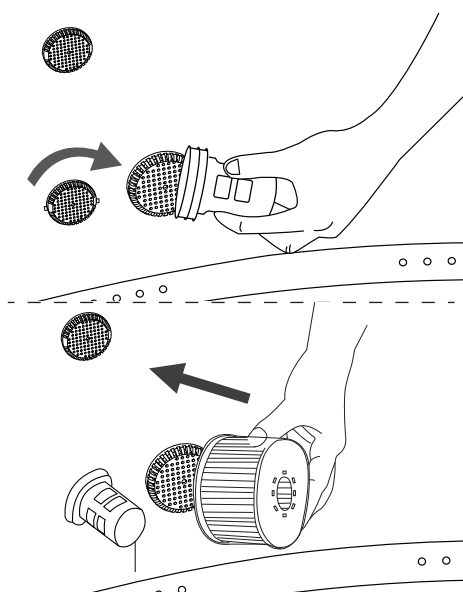
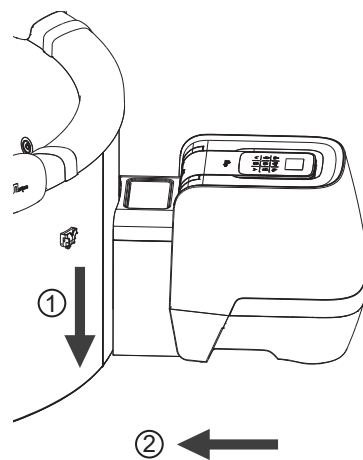
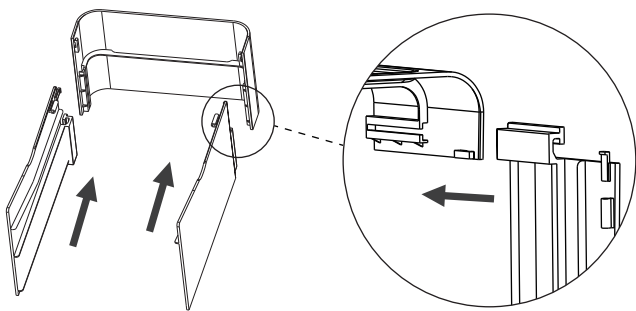


Tenere premuto il pulsante BUBBLE per più di 3 secondi per interrompere il gonfiaggio.

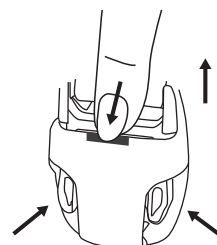


Collegare il cavo della striscia luminosa LED alla centralina di controllo.





**Blocco**



**Sblocco**

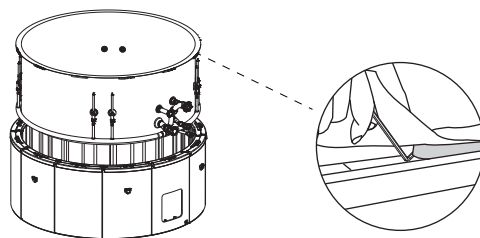


## SMONTAGGIO

### Istruzioni per lo Smontaggio

Rimuovere tutte le parti seguendo l'ordine inverso rispetto ai passaggi di installazione.

**NOTA:** Per rimuovere il rivestimento interno (liner), utilizzare una chiave a L per sollevare il blocco di fissaggio dallo slot del pannello laterale. Non trascinare direttamente il liner.



### Sgonfiaggio della Camera d'Aria della Spa

1. Aprire il tappo della valvola per sgonfiare la camera d'aria. Per uno sgonfiaggio rapido, inserire la cannuccia (inclusa nel kit di riparazione) nella valvola.
2. Una volta completato lo sgonfiaggio, rimettere il tappo.

