



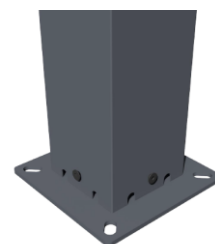
## PERGOLA BIOCLIMATICA ATENA -100

-787/19

3x6m

colore: GRIGIO

codice ean: 8004944787197





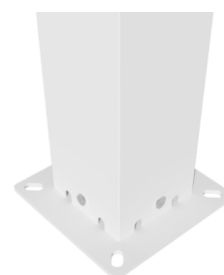
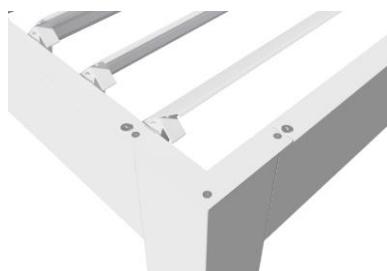
## **PERGOLA BIOCLIMATICA ATENA -100**

**- 787/20**

**3x6m**

**colore: BIANCO**

**codice ean: 8004944787203**





-Pergola bioclimatica con tetto lamellare ad apertura manuale, diviso a metà lungo la trave centrale per una maggiore scelta di apertura/ chiusura secondo la diversa esposizione al sole

-sistema di regolazione con anelli attivabili con arganello posizionati su trave centrale

-struttura e lamelle in alluminio verniciato a polvere

-viteria in acciaio inossidabile

-misure: 3x6m – H. 2,5m

-misura pali portanti: 100x100mm (sistema a scomparsa allo stesso livello delle travi laterali)

-misura travi laterali: 150x33,5mm

-misura trave centrale: 144x120mm

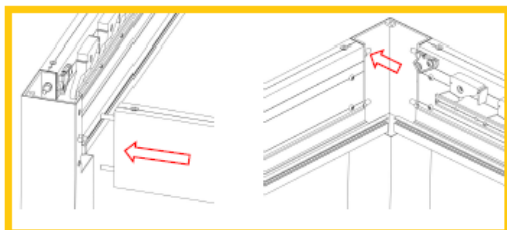
-misura grondaia: 56x30mm

-misura lamelle: 123x20mm

-misura piastre di base: 160x160mm

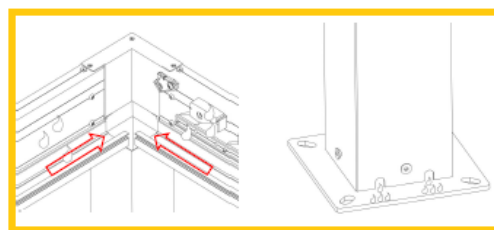
-portata neve: 50kg/m<sup>2</sup> - portata acqua: 60L/m<sup>2</sup>/h.

- colori: bianco RAL9016/grigio antracite RAL7016



**INSTALLAZIONE FACILE E VELOCE**

Il palo e la trave sono collegati da un apposito incastro per rendere l'installazione facile e veloce e la struttura più stabile.

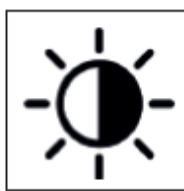


**GRONDAIA INTEGRATA**

Lo scorrimento dell'acqua dalla grondaia direttamente nei pali garantisce la idrorepellenza delle lamelle del tetto.



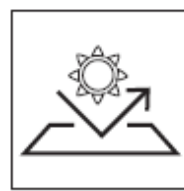
**FUNZIONE  
OMBREGGIANTE**



**REGOLA  
LUCE**



**REGOLA  
VENTO**



**RESISTENTE  
RAGGI UV**

Importato da: **BIACCHI ETTORE SRL**

*via Ca' De Bruni 1 - 26041 RONCADELLO di CASALMAGGIORE (CR)*

*Tel. 0375.59136 - Fax 0375.59407 - e.mail: [info@biacchiettoe.it](mailto:info@biacchiettoe.it) - [www.verdelook.com](http://www.verdelook.com)*

**COD. FISCALE E PARTITA I.V.A. 00073490195**

-Made in China-